

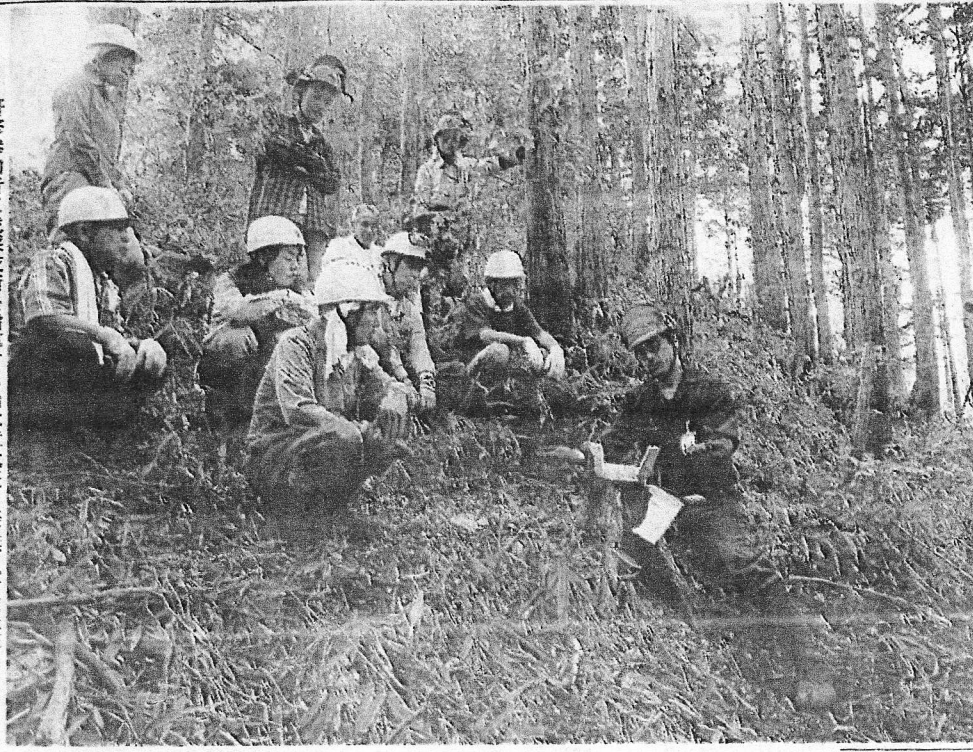
歴史

1908年 フォ
型生産 米デ
の自動車工場
け乗用車フォ
が完成した。鋼
骨組みの木製車
200と当時
格で人気を集め

5100(昭和25)
の単独会見記
車総司令部(G
の追放令で潜伏
共産幹部伊藤律
強載されたが、
同員の完全な捏
記事を取り消
した。

大阪地裁判決 「効果信じ込んだ」

大阪市立桜宮高校の体罰問題で、自殺したバスケケットボール部主将2年生の男子生徒を殴り負傷させたとして、傷害と暴行の罪に問われた部員らについて、大阪地裁は「小野寺健太裁判官は、生徒が満足するプレをしながら」という理由で暴行し理不尽だ。指導が効果的で許される」と信じた体罰を続け、刑事責任は軽くない」と指摘。一方で「懲戒免職となり、十分とは言えないが反省している」と執行猶予とした理由を述べた。



研修参加者に伐採技術を指導する鈴木章代表(美濃市、片知溪谷)

9/26 岐阜 7期

住民参加、水源地を守る

清流の国の恵み 地域再発見

中濃農林事務所編

美濃市の景勝地として知られる片知溪谷。地域の水源地としても重要な源流部では、地元住民参加による水源地保全と新たな森林利活用の取り組みが進められている。取組を支えるのが現代官民学連携の「ふくへの

* 美濃市の森林づくり

問い合わせは中濃農林事務所、電話0575(3)4011。

JR各社、緊急点検

レール異常放置 過去の補修も対価

JR北海道がレール国、九州、貨物の6社に異状を放置していたが26日までに、過去の問題を受け、JR東日本、東海、西日本、四国、各社に緊急点検を指示した。JR北海道は安を再確認すること利用客の不安を解たいという思惑がそつだ。

生徒は翌日に自宅で遺族に謝罪し、心も傷つける。初公判で元顧問は罪を認めた。指方法」と述べた。

分割前の1980に變更されたレールの規定をJR北海道以外に通知し、国交省の指示で指示。同省もJR北海道の保安監査を続けた。JR西日本は24日支社を通じて、過点検記録や、その補修が適切だったかを確認するよう現場に指示した。JR東日本23日から、同様のを進めており「万全安全確認のための業」と説明している。JR四国は25日か